

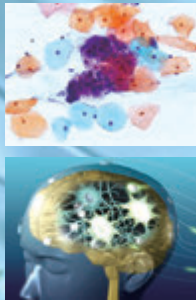


# 目で見る臨床検査 第2版



「目で見る新しい臨床検査」が生まれ変わりました！複雑な検査の原理や検査方法、そして検査結果が示す臨床上の意義を、豊富な資料映像と画像に加え、CGを駆使してシンプルでわかりやすく解説しています。

対象：医学部生、看護学部生、健康科学部学生、臨床検査技師など



## CLINICAL LABORATORY MEDICINE

■総監修：猪狩 淳 順天堂大学 名誉教授



●DVD全10巻

■各巻価格 ￥32,000(本体価)+税  
■セット価格 ￥320,000(本体価)+税

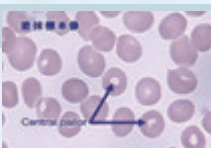
### VOL.1 一般検査 34分

■原案監修：三宅 一徳 順天堂大学 医学部 臨床検査医学科  
一般検査は、今日でもスクリーニング検査として広く行われています。尿試験紙法、尿沈渣検査、便検査、穿刺液検査について、検査の方法やポイント、また臨床上の意義などを解説します。



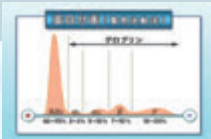
### VOL.2 血液学検査 45分

■原案監修：佐藤 尚武 順天堂大学 東京江東高齢者医療センター 臨床検査科 科長  
血液学検査は、血液中の細胞成分を対象とした検査です。血球数算定、形態検査、骨髓検査、凝固線溶検査について、検査の方法やポイント、また臨床上の意義などを解説します。



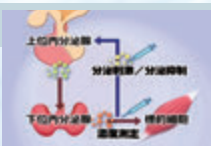
### VOL.3 血液生化学検査 41分

■原案監修：三宅 一徳 順天堂大学 医学部 臨床検査医学科  
血液蛋白検査、酵素検査、電解質、重金属検査、非窒素成分検査などについて検査の方法やポイント、また臨床上の意義などを解説します。



### VOL.4 代謝・内分泌検査 46分

■原案監修：三宅 紀子 八潮駅つばめクリニック  
代謝検査では、糖尿病に関連する糖代謝検査や、脂質異常症に関連する脂質代謝検査などについて解説します。内分泌検査では、ホルモン機能検査(視床下部-下垂体系、下垂体-甲状腺系、副甲状腺系、副腎系、性腺系)などについて解説します。



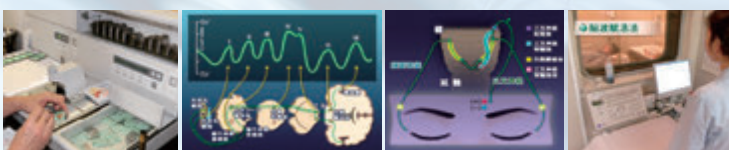
### VOL.5 臓器機能検査 38分

■原案監修：三宅 紀子 八潮駅つばめクリニック  
臓器機能検査では、主に肝臓、脾臓、腎臓の機能検査について、検査の方法やポイント、また異常値が示す臨床上の意義などを解説します。



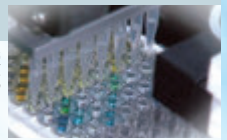
### VOL.6 微生物学検査 45分

■原案監修：近藤 成美 順天堂大学 医学部 臨床検査医学科 准教授  
微生物学検査は、感染症の診断に欠かすことのできない検査です。塗抹検査や培養検査、迅速検査(主に遺伝子検査)について検査の方法やポイントを中心に、検体の取り扱い、感染症と原因微生物、薬剤感受性などを解説します。



### VOL.7 免疫血清検査 46分

■原案監修：山田 俊幸 自治医科大学 医学部 臨床検査部 臨床検査医学 教授  
免疫血清検査では、感染症検査、アレルギー検査、抗核抗体検査、血液型検査などについて、検査の方法やポイント、また臨床上の意義などを解説します。



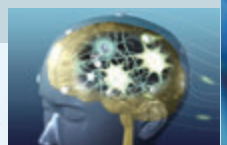
### VOL.8 病理検査 37分

■監修：水口 國雄 帝京大学 医学部 附属溝口病院 臨床検査部 教授  
■原案：江口 正信 沼津市立病院 臨床検査科 部長  
病理検査では、病理組織検査、細胞診検査について、材料の採取から染色までの標本の作製過程、観察のポイントや臨床上の意義について解説します。また病理解剖については、その目的と意義などを見ていきます。



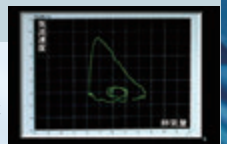
### VOL.9 生理機能検査 I 脳波検査・筋電図検査 35分

■原案監修：下 泰司 順天堂大学 医学部 脳神経内科 准教授  
脳波検査、筋電図検査では、画像検査などではわからない脳の機能を観察できます。脳波検査では、電極装着と導出法、脳波検査の実際、異常波などについて、筋電図検査では、針筋電図、末梢神経伝導速度、体性感覚誘導電位などについて、検査の方法やポイント、また臨床上の意義などを解説します。

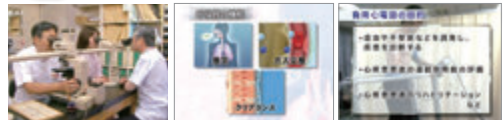


### VOL.10 生理機能検査 II 呼吸機能検査・循環機能検査 50分

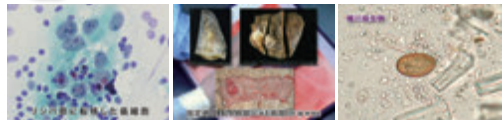
■原案監修：関谷 充晃 順天堂大学 医学部 呼吸器内科 准教授  
■原案監修：大門 雅夫 東京大学 医学部 附属病院 検査部 講師  
呼吸機能検査では、スパイロメトリー、肺気量分画、動脈血ガス分析などについて、循環機能検査では心電図、脈波、24時間血圧計などについて、検査の方法やポイント、また臨床上の意義などについて解説します。



ポイント 検査方法や手順だけでなく、生理学的背景や検査の目的がわかる



ポイント 実際の病理画像や資料写真を使って、視覚的に解説



©2010 ~ ©2011

制作著作



株式会社 医学映像教育センター <http://www.igakueizou.co.jp>

本社 / 〒168-0074 東京都杉並区上高井戸 1-8-17 TOYA BLDG.7 TEL: 03-3329-1241 FAX: 03-3303-1434

関西営業所 / 〒532-0003 大阪府大阪市淀川区宮原 5-1-3 NLC 新大阪アースビル 511 TEL: 06-6150-3301



申し込みはコチラ!

まずは、「内容確認・検討」として  
試写サービス(無料)をご利用ください!  
お問い合わせ  
[フリーコール] = 0120-377-189